

LEGENDA:

- PROJEKTOWANY WJAZD NA DZIAŁKĘ
- WEJŚCIE GŁÓWNE DO BUDYNKU
- WEJŚCIE TYLNE DO BUDYNKU
- BUDYNEK OBJĘTY OPRACOWANIEM
- NA WIERZCHNIA UTWARDZONA Z KOSTKI BETONOWEJ (DROGOWEJ)
- NA WIERZCHNIA UTWARDZONA Z KOSTKI BETONOWEJ (CHODNIKOWEJ)
- NAW. Z PŁYT AZUROWYCH (MIEJSCA POSTOJOWE DLA PRACOWNIKÓW)
- NAWIERZCHNIA Z PŁYT AZUROWYCH (MIEJSCA POSTOJOWE DLA PETENTÓW)
- POWIERZCHNIA BIOLOGICZNE CZYNNIA (TRAWA)



- PROJEKTOWANE LUDMERY
- OGRÓDZENIE PANELOWE Z FURTKA
- ISTN. GRANICA DZIAŁKI - TEREN OPRACOWANIA ORAZ OBSZAR ODDZIAŁYWANIA
- PROJEKTOWANY SZLABAN DLA PARKINGU PRACOWNIKÓW
- PROJEKTOWANA BRAMA WJAZDOWA
- STANOWISKO POSTOJOWE WYPOSAŻONE W PUNKT ŁADOWANIA O MOCY 4.0 KW
- PROJEKTOWANE MIEJSCE POSTOJOWE DLA ROWERÓW
- PROJEKTOWANE ŁAWKI / ŚMIETNIK / DONICZKA
- PROJ. MIEJSCE NA ODPADKI STAŁE W BUDYNKU ISTNIEJĄCYM GOSPD. (ŚMIETNIK)
- PROJEKTOWANA FONTANNA średnica 400cm
- PROJEKTOWANY MUR OPOROWY TYPU "L" - PREFABRYKATY BETONOWE
- ELEMENTY DO LKWIDACJI
- DRZEWA DO LKWIDACJI
- PROJEKTOWANE NASADZENIA DRZEW LIŚCIĄSTYCH - LIPA, BRZEZYZYSTA (SILVER GLOBE) / Tilia tomentosa - ŚT. 14
- PROJEKTOWANA POCHYLINA DLA OSÓB NIEPEŁNOSPRAWNYCH
- PRZYŁĄCZE KANALIZACJI DESZCZOWEJ D250 mm WG ODBRĘBNEGO OPRACOWANIA ZEWNĘTRZNA CZĘŚĆ KANALIZACJI DESZCZOWEJ WG PROJEKTU TECHNICZNEGO
- PROJEKTOWANA WEWNĘTRZNA LINIA ZASILAJĄCA (PODZIEMNA) WKY2x5x25mm2
- ISTN. LINIA ELEKTROENERGETYCZNA (NAZIEMNA) DO UKWIDACJI

- MUR OPOROWY TYPU "L" - PREFABRYKATY BETONOWE
- ELEMENTY DO LKWIDACJI
- DRZEWA DO LKWIDACJI
- PROJEKTOWANE NASADZENIA DRZEW LIŚCIĄSTYCH - LIPA, BRZEZYZYSTA (SILVER GLOBE) / Tilia tomentosa - ŚT. 14
- PROJEKTOWANA POCHYLINA DLA OSÓB NIEPEŁNOSPRAWNYCH
- PRZYŁĄCZE KANALIZACJI DESZCZOWEJ D250 mm WG ODBRĘBNEGO OPRACOWANIA ZEWNĘTRZNA CZĘŚĆ KANALIZACJI DESZCZOWEJ WG PROJEKTU TECHNICZNEGO
- PROJEKTOWANA WEWNĘTRZNA LINIA ZASILAJĄCA (PODZIEMNA) WKY2x5x25mm2
- ISTN. LINIA ELEKTROENERGETYCZNA (NAZIEMNA) DO UKWIDACJI

Wzrost i kierunek wzrostu drzew i krzewów w projekcie uwzględniono zgodnie z tabelą w załączniku nr 1 do projektu. Wzrost drzew i krzewów w projekcie uwzględniono zgodnie z tabelą w załączniku nr 1 do projektu. Wzrost drzew i krzewów w projekcie uwzględniono zgodnie z tabelą w załączniku nr 1 do projektu.

Wzrost i kierunek wzrostu drzew i krzewów w projekcie uwzględniono zgodnie z tabelą w załączniku nr 1 do projektu. Wzrost drzew i krzewów w projekcie uwzględniono zgodnie z tabelą w załączniku nr 1 do projektu. Wzrost drzew i krzewów w projekcie uwzględniono zgodnie z tabelą w załączniku nr 1 do projektu.

Wzrost i kierunek wzrostu drzew i krzewów w projekcie uwzględniono zgodnie z tabelą w załączniku nr 1 do projektu. Wzrost drzew i krzewów w projekcie uwzględniono zgodnie z tabelą w załączniku nr 1 do projektu. Wzrost drzew i krzewów w projekcie uwzględniono zgodnie z tabelą w załączniku nr 1 do projektu.

Wzrost i kierunek wzrostu drzew i krzewów w projekcie uwzględniono zgodnie z tabelą w załączniku nr 1 do projektu. Wzrost drzew i krzewów w projekcie uwzględniono zgodnie z tabelą w załączniku nr 1 do projektu. Wzrost drzew i krzewów w projekcie uwzględniono zgodnie z tabelą w załączniku nr 1 do projektu.

Wzrost i kierunek wzrostu drzew i krzewów w projekcie uwzględniono zgodnie z tabelą w załączniku nr 1 do projektu. Wzrost drzew i krzewów w projekcie uwzględniono zgodnie z tabelą w załączniku nr 1 do projektu. Wzrost drzew i krzewów w projekcie uwzględniono zgodnie z tabelą w załączniku nr 1 do projektu.

Wzrost i kierunek wzrostu drzew i krzewów w projekcie uwzględniono zgodnie z tabelą w załączniku nr 1 do projektu. Wzrost drzew i krzewów w projekcie uwzględniono zgodnie z tabelą w załączniku nr 1 do projektu. Wzrost drzew i krzewów w projekcie uwzględniono zgodnie z tabelą w załączniku nr 1 do projektu.

Wzrost i kierunek wzrostu drzew i krzewów w projekcie uwzględniono zgodnie z tabelą w załączniku nr 1 do projektu. Wzrost drzew i krzewów w projekcie uwzględniono zgodnie z tabelą w załączniku nr 1 do projektu. Wzrost drzew i krzewów w projekcie uwzględniono zgodnie z tabelą w załączniku nr 1 do projektu.

Wzrost i kierunek wzrostu drzew i krzewów w projekcie uwzględniono zgodnie z tabelą w załączniku nr 1 do projektu. Wzrost drzew i krzewów w projekcie uwzględniono zgodnie z tabelą w załączniku nr 1 do projektu. Wzrost drzew i krzewów w projekcie uwzględniono zgodnie z tabelą w załączniku nr 1 do projektu.

Wzrost i kierunek wzrostu drzew i krzewów w projekcie uwzględniono zgodnie z tabelą w załączniku nr 1 do projektu. Wzrost drzew i krzewów w projekcie uwzględniono zgodnie z tabelą w załączniku nr 1 do projektu. Wzrost drzew i krzewów w projekcie uwzględniono zgodnie z tabelą w załączniku nr 1 do projektu.

Wzrost i kierunek wzrostu drzew i krzewów w projekcie uwzględniono zgodnie z tabelą w załączniku nr 1 do projektu. Wzrost drzew i krzewów w projekcie uwzględniono zgodnie z tabelą w załączniku nr 1 do projektu. Wzrost drzew i krzewów w projekcie uwzględniono zgodnie z tabelą w załączniku nr 1 do projektu.

Wzrost i kierunek wzrostu drzew i krzewów w projekcie uwzględniono zgodnie z tabelą w załączniku nr 1 do projektu. Wzrost drzew i krzewów w projekcie uwzględniono zgodnie z tabelą w załączniku nr 1 do projektu. Wzrost drzew i krzewów w projekcie uwzględniono zgodnie z tabelą w załączniku nr 1 do projektu.

Wzrost i kierunek wzrostu drzew i krzewów w projekcie uwzględniono zgodnie z tabelą w załączniku nr 1 do projektu. Wzrost drzew i krzewów w projekcie uwzględniono zgodnie z tabelą w załączniku nr 1 do projektu. Wzrost drzew i krzewów w projekcie uwzględniono zgodnie z tabelą w załączniku nr 1 do projektu.

Wzrost i kierunek wzrostu drzew i krzewów w projekcie uwzględniono zgodnie z tabelą w załączniku nr 1 do projektu. Wzrost drzew i krzewów w projekcie uwzględniono zgodnie z tabelą w załączniku nr 1 do projektu. Wzrost drzew i krzewów w projekcie uwzględniono zgodnie z tabelą w załączniku nr 1 do projektu.

Wzrost i kierunek wzrostu drzew i krzewów w projekcie uwzględniono zgodnie z tabelą w załączniku nr 1 do projektu. Wzrost drzew i krzewów w projekcie uwzględniono zgodnie z tabelą w załączniku nr 1 do projektu. Wzrost drzew i krzewów w projekcie uwzględniono zgodnie z tabelą w załączniku nr 1 do projektu.

Wzrost i kierunek wzrostu drzew i krzewów w projekcie uwzględniono zgodnie z tabelą w załączniku nr 1 do projektu. Wzrost drzew i krzewów w projekcie uwzględniono zgodnie z tabelą w załączniku nr 1 do projektu. Wzrost drzew i krzewów w projekcie uwzględniono zgodnie z tabelą w załączniku nr 1 do projektu.

Wzrost i kierunek wzrostu drzew i krzewów w projekcie uwzględniono zgodnie z tabelą w załączniku nr 1 do projektu. Wzrost drzew i krzewów w projekcie uwzględniono zgodnie z tabelą w załączniku nr 1 do projektu. Wzrost drzew i krzewów w projekcie uwzględniono zgodnie z tabelą w załączniku nr 1 do projektu.

Wzrost i kierunek wzrostu drzew i krzewów w projekcie uwzględniono zgodnie z tabelą w załączniku nr 1 do projektu. Wzrost drzew i krzewów w projekcie uwzględniono zgodnie z tabelą w załączniku nr 1 do projektu. Wzrost drzew i krzewów w projekcie uwzględniono zgodnie z tabelą w załączniku nr 1 do projektu.

Wzrost i kierunek wzrostu drzew i krzewów w projekcie uwzględniono zgodnie z tabelą w załączniku nr 1 do projektu. Wzrost drzew i krzewów w projekcie uwzględniono zgodnie z tabelą w załączniku nr 1 do projektu. Wzrost drzew i krzewów w projekcie uwzględniono zgodnie z tabelą w załączniku nr 1 do projektu.

Wzrost i kierunek wzrostu drzew i krzewów w projekcie uwzględniono zgodnie z tabelą w załączniku nr 1 do projektu. Wzrost drzew i krzewów w projekcie uwzględniono zgodnie z tabelą w załączniku nr 1 do projektu. Wzrost drzew i krzewów w projekcie uwzględniono zgodnie z tabelą w załączniku nr 1 do projektu.

Wzrost i kierunek wzrostu drzew i krzewów w projekcie uwzględniono zgodnie z tabelą w załączniku nr 1 do projektu. Wzrost drzew i krzewów w projekcie uwzględniono zgodnie z tabelą w załączniku nr 1 do projektu. Wzrost drzew i krzewów w projekcie uwzględniono zgodnie z tabelą w załączniku nr 1 do projektu.

Wzrost i kierunek wzrostu drzew i krzewów w projekcie uwzględniono zgodnie z tabelą w załączniku nr 1 do projektu. Wzrost drzew i krzewów w projekcie uwzględniono zgodnie z tabelą w załączniku nr 1 do projektu. Wzrost drzew i krzewów w projekcie uwzględniono zgodnie z tabelą w załączniku nr 1 do projektu.

Wzrost i kierunek wzrostu drzew i krzewów w projekcie uwzględniono zgodnie z tabelą w załączniku nr 1 do projektu. Wzrost drzew i krzewów w projekcie uwzględniono zgodnie z tabelą w załączniku nr 1 do projektu. Wzrost drzew i krzewów w projekcie uwzględniono zgodnie z tabelą w załączniku nr 1 do projektu.

Wzrost i kierunek wzrostu drzew i krzewów w projekcie uwzględniono zgodnie z tabelą w załączniku nr 1 do projektu. Wzrost drzew i krzewów w projekcie uwzględniono zgodnie z tabelą w załączniku nr 1 do projektu. Wzrost drzew i krzewów w projekcie uwzględniono zgodnie z tabelą w załączniku nr 1 do projektu.

Wzrost i kierunek wzrostu drzew i krzewów w projekcie uwzględniono zgodnie z tabelą w załączniku nr 1 do projektu. Wzrost drzew i krzewów w projekcie uwzględniono zgodnie z tabelą w załączniku nr 1 do projektu. Wzrost drzew i krzewów w projekcie uwzględniono zgodnie z tabelą w załączniku nr 1 do projektu.

Wzrost i kierunek wzrostu drzew i krzewów w projekcie uwzględniono zgodnie z tabelą w załączniku nr 1 do projektu. Wzrost drzew i krzewów w projekcie uwzględniono zgodnie z tabelą w załączniku nr 1 do projektu. Wzrost drzew i krzewów w projekcie uwzględniono zgodnie z tabelą w załączniku nr 1 do projektu.

Wzrost i kierunek wzrostu drzew i krzewów w projekcie uwzględniono zgodnie z tabelą w załączniku nr 1 do projektu. Wzrost drzew i krzewów w projekcie uwzględniono zgodnie z tabelą w załączniku nr 1 do projektu. Wzrost drzew i krzewów w projekcie uwzględniono zgodnie z tabelą w załączniku nr 1 do projektu.

Wzrost i kierunek wzrostu drzew i krzewów w projekcie uwzględniono zgodnie z tabelą w załączniku nr 1 do projektu. Wzrost drzew i krzewów w projekcie uwzględniono zgodnie z tabelą w załączniku nr 1 do projektu. Wzrost drzew i krzewów w projekcie uwzględniono zgodnie z tabelą w załączniku nr 1 do projektu.

Wzrost i kierunek wzrostu drzew i krzewów w projekcie uwzględniono zgodnie z tabelą w załączniku nr 1 do projektu. Wzrost drzew i krzewów w projekcie uwzględniono zgodnie z tabelą w załączniku nr 1 do projektu. Wzrost drzew i krzewów w projekcie uwzględniono zgodnie z tabelą w załączniku nr 1 do projektu.

Wzrost i kierunek wzrostu drzew i krzewów w projekcie uwzględniono zgodnie z tabelą w załączniku nr 1 do projektu. Wzrost drzew i krzewów w projekcie uwzględniono zgodnie z tabelą w załączniku nr 1 do projektu. Wzrost drzew i krzewów w projekcie uwzględniono zgodnie z tabelą w załączniku nr 1 do projektu.

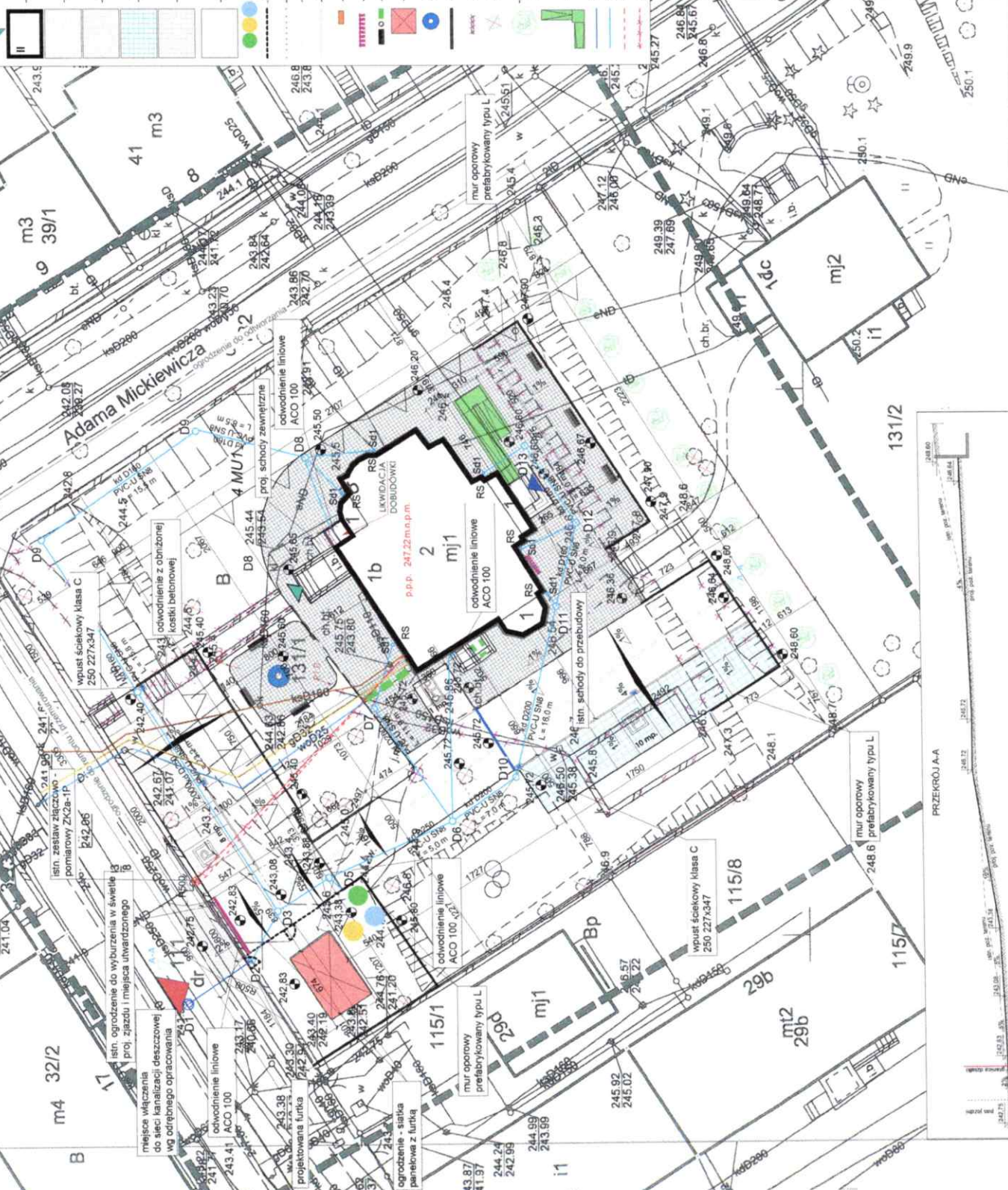
Wzrost i kierunek wzrostu drzew i krzewów w projekcie uwzględniono zgodnie z tabelą w załączniku nr 1 do projektu. Wzrost drzew i krzewów w projekcie uwzględniono zgodnie z tabelą w załączniku nr 1 do projektu. Wzrost drzew i krzewów w projekcie uwzględniono zgodnie z tabelą w załączniku nr 1 do projektu.

Wzrost i kierunek wzrostu drzew i krzewów w projekcie uwzględniono zgodnie z tabelą w załączniku nr 1 do projektu. Wzrost drzew i krzewów w projekcie uwzględniono zgodnie z tabelą w załączniku nr 1 do projektu. Wzrost drzew i krzewów w projekcie uwzględniono zgodnie z tabelą w załączniku nr 1 do projektu.

Wzrost i kierunek wzrostu drzew i krzewów w projekcie uwzględniono zgodnie z tabelą w załączniku nr 1 do projektu. Wzrost drzew i krzewów w projekcie uwzględniono zgodnie z tabelą w załączniku nr 1 do projektu. Wzrost drzew i krzewów w projekcie uwzględniono zgodnie z tabelą w załączniku nr 1 do projektu.

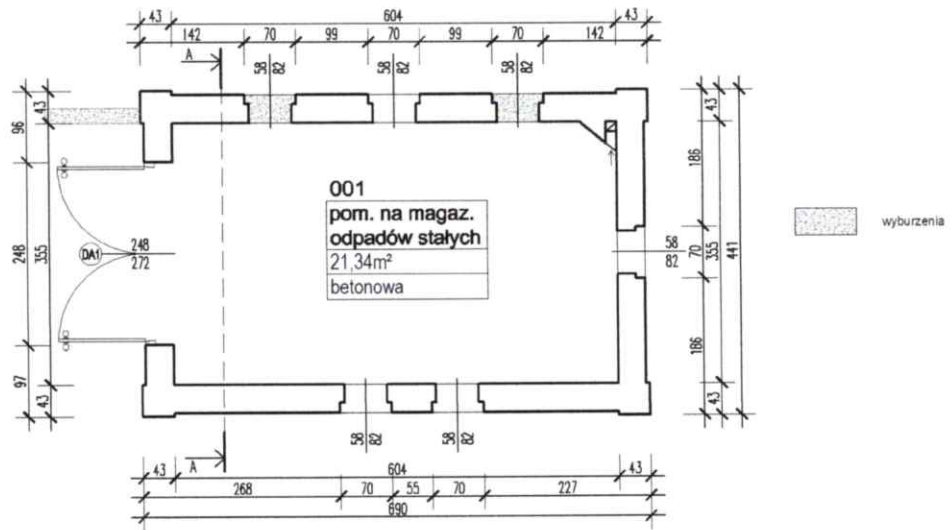
Wzrost i kierunek wzrostu drzew i krzewów w projekcie uwzględniono zgodnie z tabelą w załączniku nr 1 do projektu. Wzrost drzew i krzewów w projekcie uwzględniono zgodnie z tabelą w załączniku nr 1 do projektu. Wzrost drzew i krzewów w projekcie uwzględniono zgodnie z tabelą w załączniku nr 1 do projektu.

NR WIT.	22
DATA	1.250
DATA	20.08.2021
BRANŻA	ARCH. KONSTR. SANIT. ELEKTR.
PROJEKT	PROJEKT BUDOWLANY
INWESTOR	PRZEBUDOWA BUDYNKU PRZEDSZKOLA MIEJSKIEGO NR 1 NA BUDYNIEK BIUROWY LPWIK LUBAN
ADRES	DZ. NR 13171 JEDN. EWID. 021001_1, OBR. 0005 LUBAN, AMS, POW. LUBANSKI, LUBAŃSKIE PRZEDSIĘBIORSTWO WODOCIĄGÓW I KANALIZACJI SP. Z O.O.
ADRES	UL. MICKIEWICZA 1A, 58-900 LUBAN
PROJEKTANT	mgr inż. arch. ZBIGNIEW MICKIEWICZ nr 4505200217 08-1969 w spec. arch.
PROJEKTANT	mgr inż. arch. ARTUR BERN nr 27356 08-1073 w spec. arch.
PROJEKTANT	mgr inż. arch. PAWEŁ SZUCHALSKI nr 1830200008 w spec. arch. iust.
PROJEKTANT	mgr inż. arch. ZBIGNIEW MICKIEWICZ nr 4505200217 08-1969 w spec. arch.
PROJEKTANT	mgr inż. arch. RODRYK ŚWIERCZOK nr 2851001019 w spec. inżynieria sanitarna
PROJEKTANT	mgr inż. arch. PAULINA LUCECKA nr 0031800019 w spec. inżynieria sanitarna
PROJEKTANT	mgr inż. arch. MAREK KIERON nr 28100018 w spec. inżynieria sanitarna
PROJEKTANT	mgr inż. ADAM SZCZYŃCZYK nr 08100018 w spec. inżynieria sanitarna
PROJEKTANT	mgr inż. BARTŁOMEJ KWAPIŃSKI

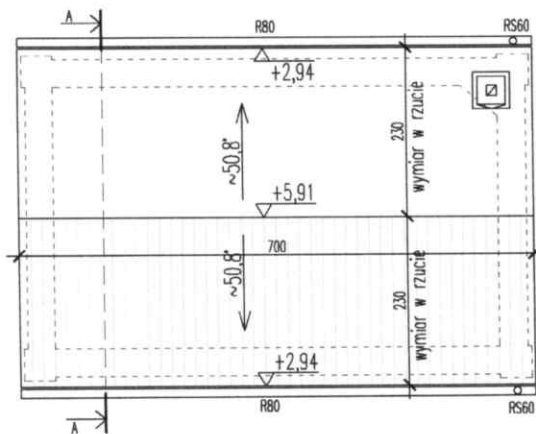


Wzrost i kierunek wzrostu drzew i krzewów w projekcie uwzględniono zgodnie z tabelą w załączniku nr 1 do projektu. Wzrost drzew i krzewów w projekcie uwzględniono zgodnie z tabelą w załączniku nr 1 do projektu. Wzrost drzew i krzewów w projekcie uwzględniono zgodnie z tabelą w załączniku nr 1 do projektu.

RZUT PARTERU



RZUT DACHU



Proj. pokrycie dachowe - dachówka karpiówka w koronkę w kolorze czerwonym.
 Proj. rynny i rury spustowe - z blachy tytan. - cynk. w kolorze naturalnym.
 Istn. komin - murowany z cegły, proj. okładzina z płytki klinkierowej w kolorze czerwonym.

1. Wykonawca jest zobowiązany sprawdzić wszystkie wymiary ze względu na charakter konstrukcji przed rozpoczęciem prac budowlanych. Różnice w rysunkach i pomiarach oraz wszelkie rozbieżności i zmiany projektu muszą być wyjaśnione z projektantem przed rozpoczęciem wykonywania konstrukcji.
2. Wykonawca jest zobowiązany wykonać wg opisu technicznego i załączonej dokumentacji wykonawczej poszczególne elementy konstrukcji.
3. Wszystkie elementy konstrukcyjne należy przyjmować wg pozycji opisanych na schemacie lokalizacyjnym w dokumentacji.
4. Brak wskazania na rysunku technicznym elementu, którego zastosowanie wynika ze znanych lub powszechnie przyjętych rozwiązań w zakresie sztuki budowlanej nie zwalnia wykonawcy z konieczności skalkulowania i zastosowania takiego elementu w porozumieniu z Inwestorem, a także z projektantem i za jego zgodą.
5. Każdy składnik projektowy należy rozpatrywać i rozpoznawać w dokumentacji w kontekście wszystkich rysunków, które do tego składnika się odnoszą z uwzględnieniem wszystkich opisów technicznych i zasad sztuki budowlanej.
6. Podane nazwy producentów służą do poglądowego określenia właściwości użytych materiałów. Dopuszcza się użycie innych materiałów o właściwościach równoważnych, lecz nie gorszych.

Wszystkie prawa zastrzeżone.

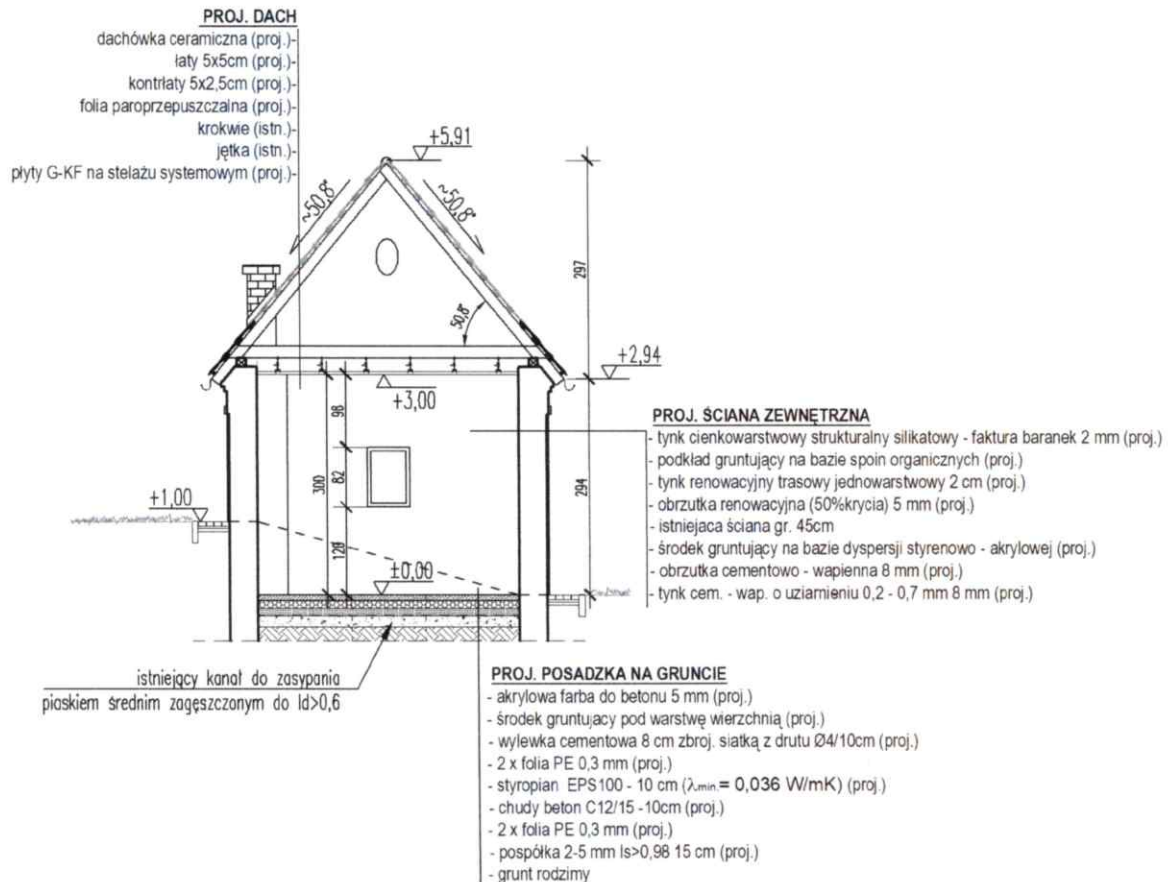
Rysunek ten podlega ochronie prawnej zgodnie z przepisami

Ustawy z dnia 04.02.1994 r. o Prawie autorskim i prawach pokrewnych.

Powielanie oraz wykorzystywanie rysunku bez zgody autora może być karalne.

JEDNOSTKA PROJEKTOWA	KB PROJEKTOWANIE BARTŁOMIEJ KWAPISZ UL. KAZIMIERZA WIELKIEGO 16/7, 59-800 LUBAŃ NIP 613-141-50-58 REGON 36042129 TEL +48 501 150 715, KBPROJEKTOWANIE@GMAIL.COM WWW.KBPROJEKTOWANIE.EU MBANK 76 1140 2004 0000 3502 6265 2149	NR RYS.	11A	
		SKALA	1:100	
NAZWA RYSUNKU	RZUT PARTERU I DACHU POMIESZCZENIA MAGAZYNOWANIA ODPADÓW STAŁYCH	DATA	02/08/2021	
NAZWA PROJEKTU	PRZEBUDOWA BUDYNKU PRZEDSZKOLA MIEJSKIEGO NR 1 NA BUDYNEK BIUROWY LPWK LUBAŃ	BRANŻA	ARCH.	
LOKALIZACJA	DZ. NR 131/1 JEDN. EWID. 021001_1, OBR. 0005 LUBAŃ AM5, POW. LUBAŃSKI	STADIUM	PROJEKT TECHNICZNY	
INWESTOR	LUBAŃSKIE PRZEDSIĘBIORSTWO WODOCIĄGÓW I KANALIZACJI SP. Z O.O. UL. MICKIEWICZA 1A, 59-800 LUBAŃ			
PROJEKTANT	mgr inż. arch. ZBIGNIEW MICKIEWICZ upr. 26/DSOKK/2017; DS - 1850 w spec. arch.			PODPIS
SPRAWDZAJĄCY	mgr inż. arch. ARTUR BIEŃ upr. 2723/94; DS - 0072 w spec. arch.			PODPIS
ASYSTENT PROJEKTANTA	mgr inż. BARTŁOMIEJ KWAPISZ	PODPIS		
NINIEJSZE OPRAWOANIE STANOWI PRZEDMIOT OCHRONY PRZEPISAMI USTAWY O PRAWIE AUTORSKIM I PRAWACH POKREWNYCH			NR STR.	54

PRZEKRÓJ A-A



1. Wykonawca jest zobowiązany sprawdzić wszystkie wymiary ze względu na charakter konstrukcji przed rozpoczęciem prac budowlanych. Różnice w rysunkach i pomiarach oraz wszelkie rozbieżności i zmiany projektu muszą być wyjaśnione z projektantem przed rozpoczęciem wykonywania konstrukcji.
2. Wykonawca jest zobowiązany wykonać wg opisu technicznego i załączonej dokumentacji wykonawczej poszczególne elementy konstrukcji.
3. Wszystkie elementy konstrukcyjne należy przyjmować wg pozycji opisanych na schemacie lokalizacyjnym w dokumentacji.
4. Brak wskazania na rysunku technicznym elementu, którego zastosowanie wynika ze znanych lub powszechnie przyjętych rozwiązań w zakresie sztuki budowlanej nie zwalnia wykonawcy z konieczności skalkulowania i zastosowania takiego elementu w porozumieniu z Inwestorem, a także z projektantem i za jego zgodą.
5. Każdy składnik projektowy należy rozpatrywać i rozpoznawać w dokumentacji w kontekście wszystkich rysunków, które do tego składnika się odnoszą z uwzględnieniem wszystkich opisów technicznych i zasad sztuki budowlanej.
6. Podane nazwy producentów służą do poglądowego określenia właściwości użytych materiałów. Dopuszcza się użycie innych materiałów o właściwościach równoważnych, lecz nie gorszych.

Wszystkie prawa zastrzeżone.

Rysunek ten podlega ochronie prawnej zgodnie z przepisami

Ustawy z dnia 04.02.1994 r. o Prawie autorskim i prawach pokrewnych.

Powielanie oraz wykorzystywanie rysunku bez zgody autora może być karalne.

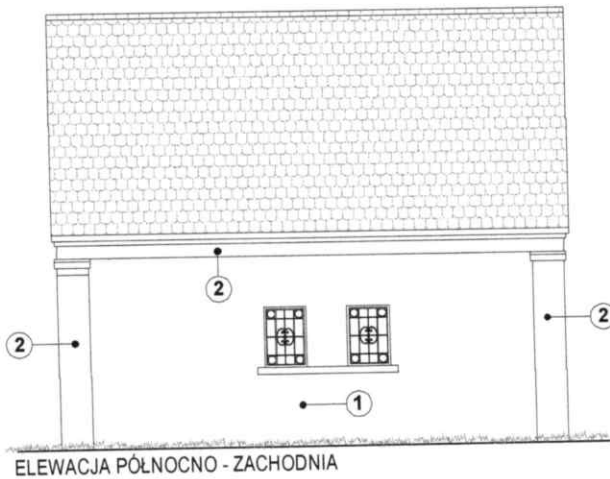
JEDNOSTKA PROJEKTOWA	<p align="center">KB PROJEKTOWANIE BARTŁOMIEJ KWAPISZ UL. KAZIMIERZA WIELKIEGO 16/7, 59-800 LUBAŃ NIP 613-141-50-58 REGON 36042129 TEL +48 501 150 715, KBPROJEKTOWANIE@GMAIL.COM WWW.KBPROJEKTOWANIE.EU MBANK 76 1140 2004 0000 3502 6265 2149</p>	NR RYS. 12A	
		SKALA 1:100	
NAZWA RYSUNKU	PRZEKRÓJ A-A POM. MAGAZYNOWANIA ODPADÓW STAŁYCH	DATA 02/08/2021	
NAZWA PROJEKTU	PRZEBUDOWA BUDYNKU PRZEDSZKOLA MIEJSKIEGO NR 1 NA BUDYNEK BIUROWY LPWIK LUBAŃ	BRANŻA ARCH.	
LOKALIZACJA	DZ. NR 131/1 JEDN. EWD. 021001_1, OBR. 0005 LUBAŃ AM5, POW. LUBAŃSKI	STADIUM PROJEKT TECHNICZNY	
INWESTOR	LUBAŃSKIE PRZEDSIĘBIORSTWO WODOCIĄGÓW I KANALIZACJI SP. Z O.O. UL. MICKIEWICZA 1A, 59-800 LUBAŃ		
PROJEKTANT	mgr inż. arch. ZBIGNIEW MICKIEWICZ upr. 26/DSOKK/2017; DS - 1850 w spec. arch.		PODPIS
SPRAWDZAJĄCY	mgr inż. arch. ARTUR BIEŃ upr. 2723/94; DS - 0072 w spec. arch.		PODPIS
ASYSTENT PROJEKTANTA	mgr inż. BARTŁOMIEJ KWAPISZ	PODPIS	
NINIEJSZE OPRAWOWANIE STANOWI PRZEDMIOT OCHRONY PRZEPISAMI USTAWY O PRAWIE AUTORSKIM I PRAWACH POKREWNYCH		NR STR. 55	



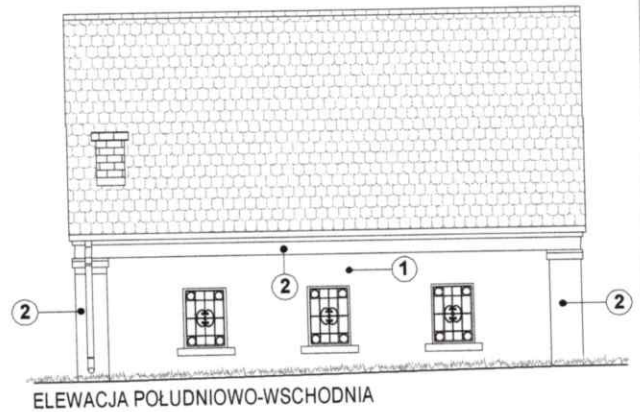
ELEWACJA POŁUDNIOWO - WSCHODNIA



ELEWACJA POŁUDNIOWO - ZACHODNIA



ELEWACJA PÓŁNOCNO - ZACHODNIA



ELEWACJA POŁUDNIOWO-WSCHODNIA

- Proj. pokrycie dachowe - dachówka karpiówka w koronkę w kolorze czerwonym.
 Proj. rynny i rury spustowe - z blachy tytan. - cynk. w kolorze naturalnym.
 Proj. wykończenie elewacji - ① tynk cienkowarstwowy silikonowy w kolorze jasnoszarym (np. KABE 11610) zbliżony do RAL 7047
 ② tynk cienkowarstwowy silikonowy w kolorze ciemnoszarym (np. KABE 11770) zbliżony do RAL 9006
 Proj. parapet zewnętrzny - blacha tytan. - cynk. gr. 0.7 mm w kolorze naturalnym
 Istn. stolarka okienna drewniana - do demontażu
 Proj. brama wejściowa - metaloplastyka w kolorze czarnym, nawiązująca krat okiennych.
 Istn. komin - murowany z cegły, proj. okładzina z płytki klinkierowej w kolorze czerwonym.
 Istn. kraty okienne - do renowacji, metalowe w kolorze czarnym

Wszystkie prawa zastrzeżone.

Rysunek ten podlega ochronie prawnej zgodnie z przepisami

Ustawy z dnia 04.02.1994 r. o Prawie autorskim i prawach pokrewnych.

Powielanie oraz wykorzystywanie rysunku bez zgody autora może być karalne.

JEDNOSTKA PROJEKTOWA	KB PROJEKTOWANIE BARTŁOMIEJ KWAPISZ UL. KAZIMIERZA WIELKIEGO 16/7, 59-800 LUBAŃ NIP 613-141-50-58 REGON 36042129 TEL +48 501 150 715, KBPROJEKTOWANIE@GMAIL.COM WWW.KBPROJEKTOWANIE.EU MBANK 76 1140 2004 0000 3502 6265 2149	NR RYS.	13A
		SKALA	1:100
NAZWA RYSUNKU	ELEWACJE POMIESZCZENIA MAGAZYNOWANIA ODPADÓW STAŁYCH	DATA	02/08/2021
NAZWA PROJEKTU	PRZEBUDOWA BUDYNKU PRZEDSZKOLA MIEJSKIEGO NR 1 NA BUDYNEK BIUROWY LPWiK LUBAŃ	BRANŻA	ARCH.
LOKALIZACJA	DZ. NR 131/1 JEDN. EWID. 021001_1, OBR. 0005 LUBAŃ AM5, POW. LUBAŃSKI	STADIUM	PROJEKT TECHNICZNY
INWESTOR	LUBAŃSKIE PRZEDSIĘBIORSTWO WODOCIĄGÓW I KANALIZACJI SP. Z O.O. UL. MICKIEWICZA 1A, 59-800 LUBAŃ	PROJEKTANT	mgr inż. arch. ZBIGNIEW MICKIEWICZ upr. 26/DSOKK/2017; DS - 1850 w spec. arch. PODPIS
SPRAWDZAJĄCY	mgr inż. arch. ARTUR BIEŃ upr. 2723/64; DS - 0072 w spec. arch.	ASYSTENT PROJEKTANTA	mgr inż. BARTŁOMIEJ KWAPISZ PODPIS
NINIEJSZE OPRAWOWANIE STANOWI PRZEDMIOT OCHRONY PRZEPISAMI USTAWY O PRAWIE AUTORSKIM I PRAWACH POKREWNYCH			NR STR. 56